

HARTI DE RISC

Hartile de risc reprezintă procesele de stabilire a extinderii spațiale a riscului (combinație a probabilităților și a consecințelor), o combinație între harta de hazard și vulnerabilitate.

Această anexă cuprinde următoarele harti:

1. Harta cu zonele specifice riscului de cutremur;
2. Harta cu zonele de asanare pirotehnică;
3. Harta cu sursele de risc la incendii de pădure;
4. Harta cu rețeaua de transport rutier, feroviar și fluvial;
5. Harta cu riscul nuclear

PREȘEDINTE DE ȘEDINȚĂ,



**CONTRASEMNEAZĂ P. SECRETAR GENERAL
AL U.A.T. DRAGOȘ VODĂ
VASILE MARI**

JUDEȚUL CĂLĂRAȘI

Zonarea teritoriului în funcție de coeficienții K_s și
perioada de colț T_c . Intensitate seismică grad VIII pe scara MSK

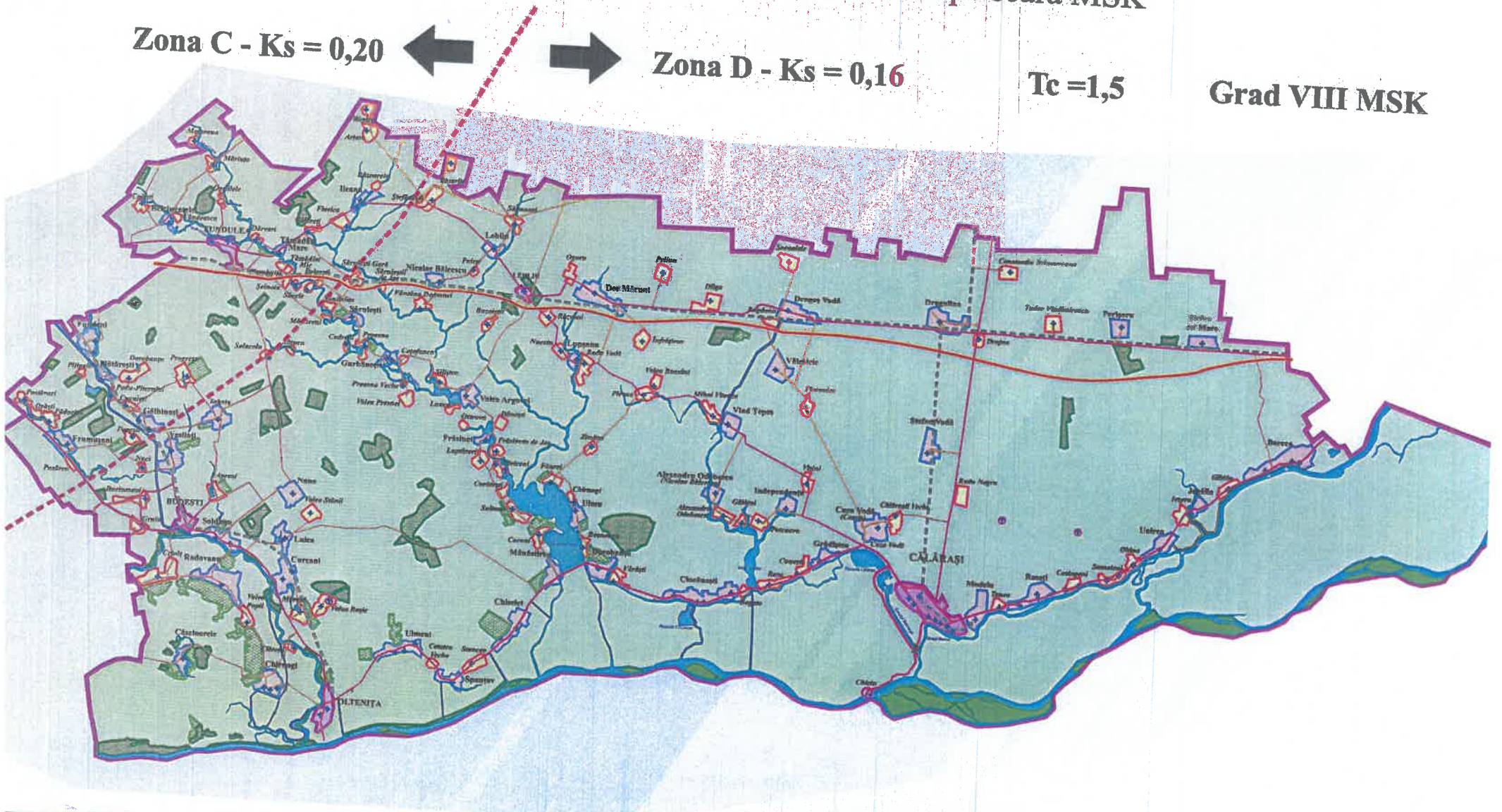
Zona C - $K_s = 0,20$



Zona D - $K_s = 0,16$

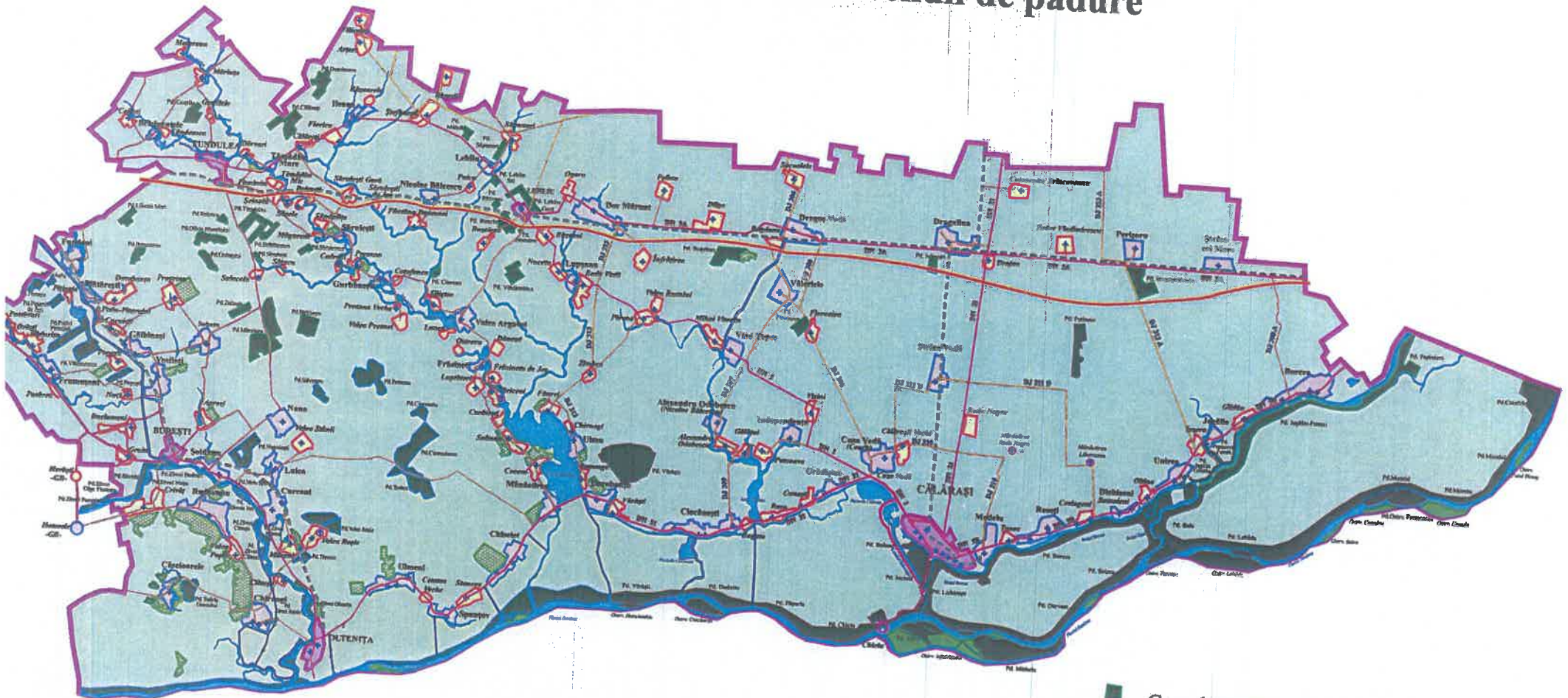
$T_c = 1,5$

Grad VIII MSK



JUDEȚUL CĂLĂRAȘI

Harta cu sursele de risc la incendii de pădure

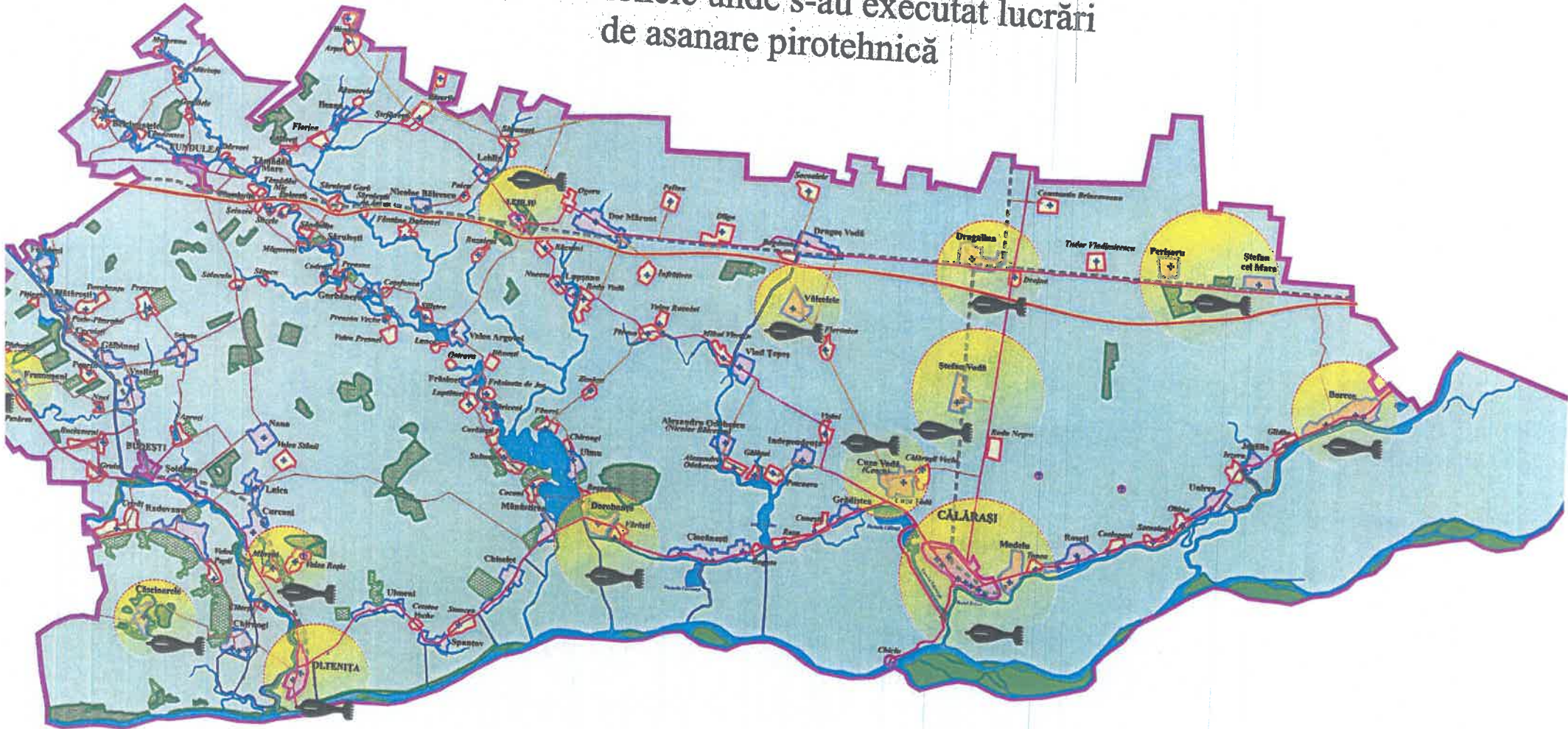


- Corp de pădure aparținând de O.S. Lehliu
- Corp de pădure aparținând de O.S. Călărași
- Corp de pădure aparținând de O.S. Mitreni
- Terenuri cultivate

INSPECTORATUL PENTRU SITUATII DE URGEN'
"BARBU ȘTIRBEI" AL JUDEȚULUI CĂLĂRAȘI

JUDEȚUL CĂLĂRAȘI

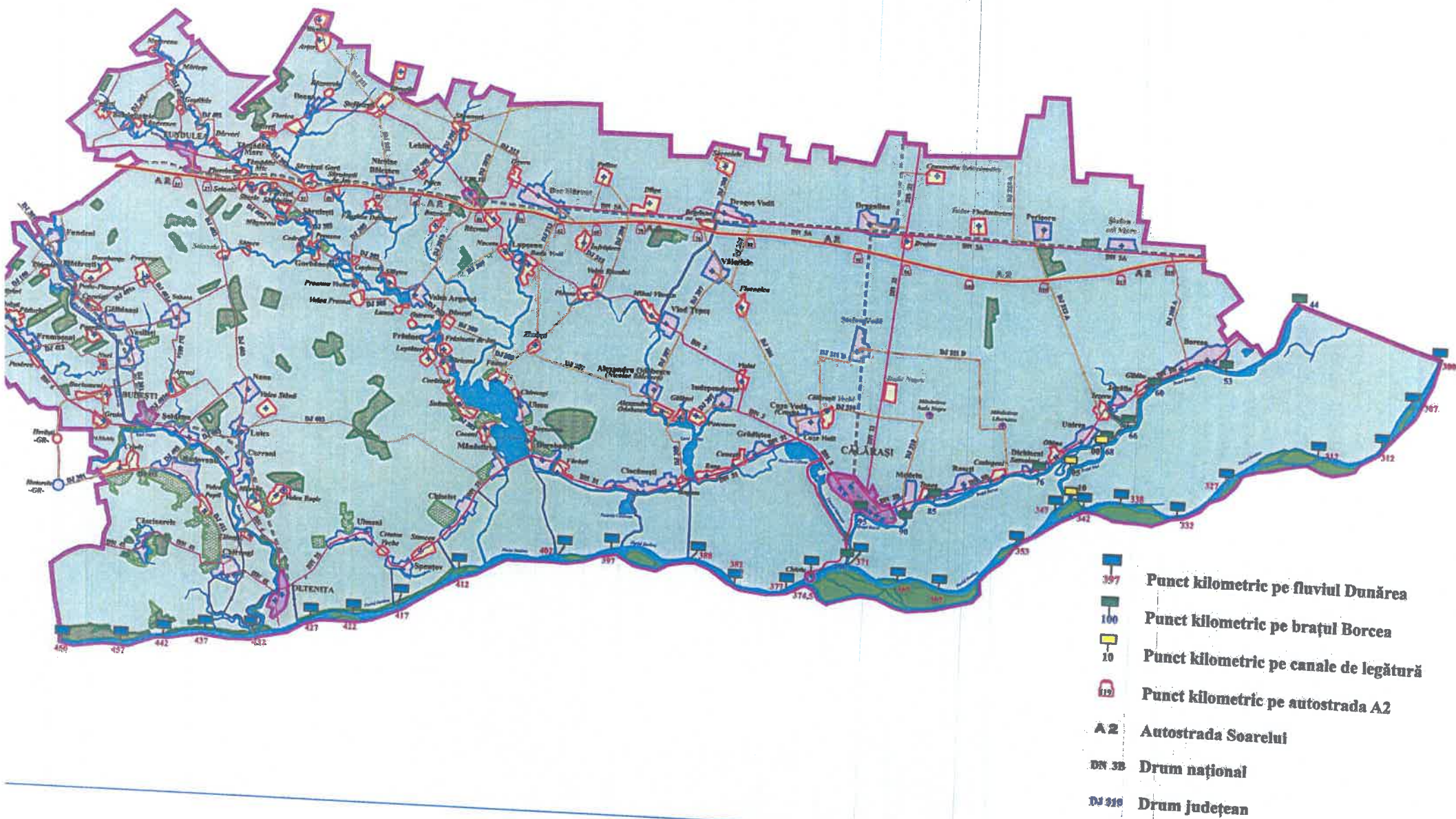
Harta cu zonele unde s-au executat lucrări
de asanare pirotehnică



Zonă unde s-au găsit muniții

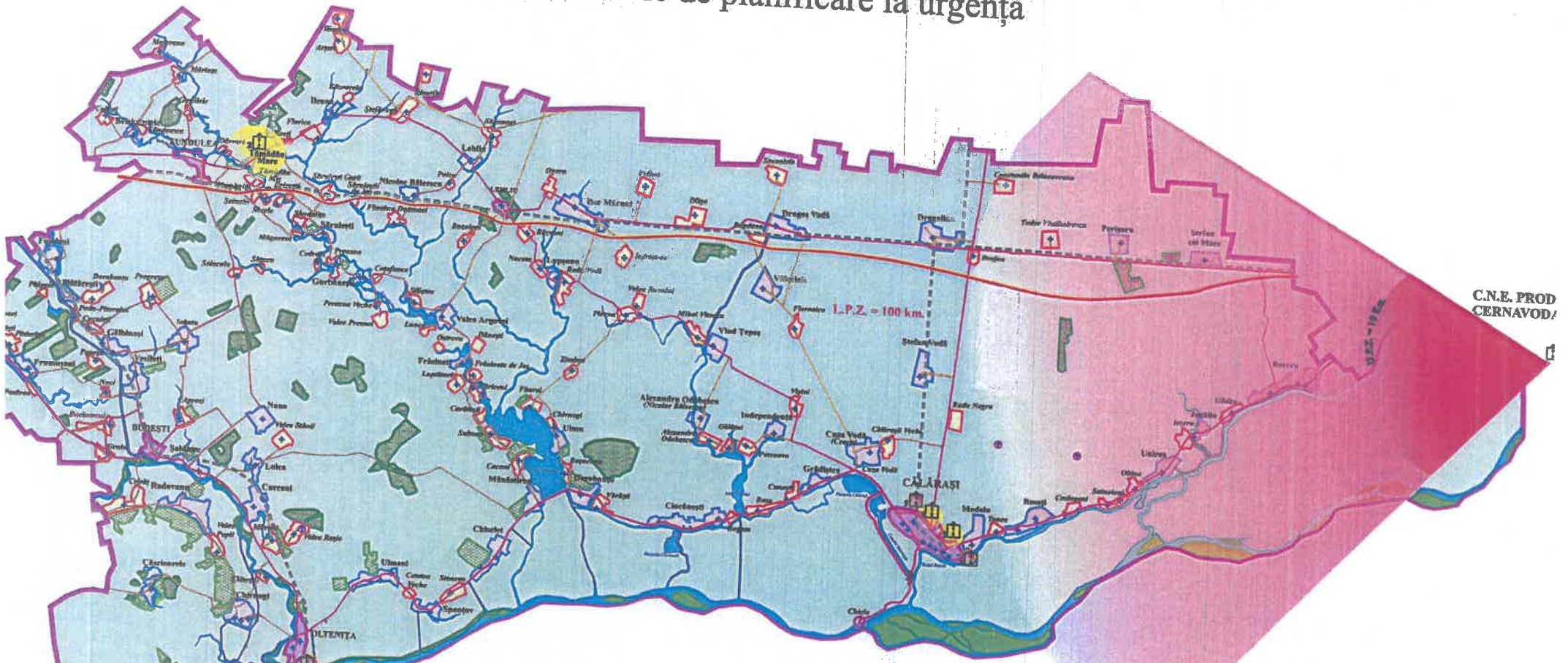
JUDEȚUL CĂLĂRAȘI

Harta cu rețeaua de transport rutier, feroviar și fluvial






JUDEȚUL CĂLĂRAȘI

Harta cu zonele de planificare la urgență



C.N.E. PROD
CERNAVODZ

-  Agent economic deținător de substanțe chimice, explozive sau radioactive
-  Zonă de planificare la urgență radiologică
-  Zonă de planificare la urgență chimică
- 1 S.C. Delta Gas Cov S.R.L. - G.P.L.
- 2 S.C. Compel S.A. Stația Căhretei - Tijeț.
- 3 S.C. Air Liquide România S.R.L. - Oxigen, Hidrogen.
- 4 S.C. Conceh S.A. - Surse radioactive (Kripton 85, gaz, 2 surse la aparate de măsură Secția Hârtie).
- 5 S.C. Marc Trant Consta S.A. - Surse radioactive închise (Iridiu 192, în container, 2 buc.).
- 6 S.C. Navol S.A. - Sursă radioactivă închisă (Cobalt 92, în container).